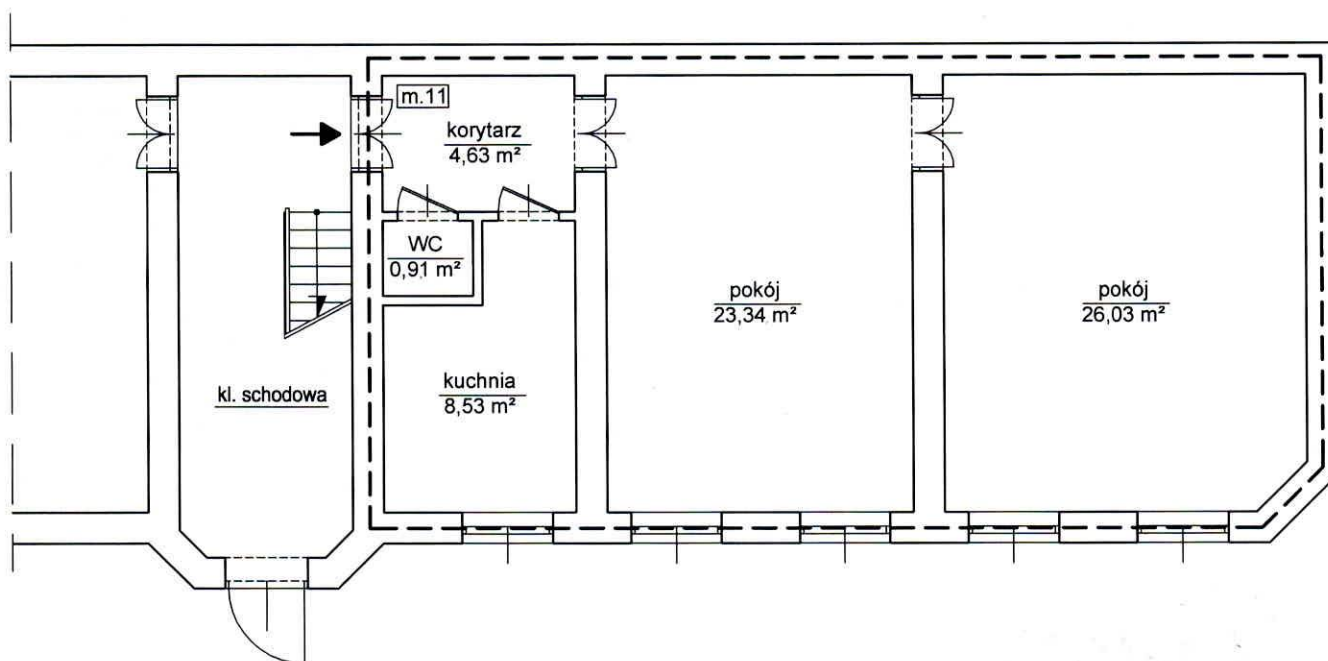


Szkic sytuacyjny lokalu mieszkalnego nr 11 położonego
w nieruchomości przy ul. Dowborczyków nr 5 w Łodzi



Rzut parteru - fragment

skala: n/a

Katarzyna Blachowicz - Barszcz
UPRAWNIENIA BUDOWLANE
NR EW 17 100 7 2002/OWOK/13
do kierowania robotami budowlanymi bez ograniczeń
w specjalności: konstrukcyjno-budowlanej

Szkic wykonał:

J. Kłopecki

mgr inż. Jarosław Kłopecki
podinspektor
Wydziału Nadzoru Właścicielskiego

Niniejszy fragment rzutu parteru wykonano
na podstawie szkicu sytuacyjnego lokalu wykonanego
przez Administratora przedmiotowej nieruchomości

InterSIT



czerwca 23, 2023

Adresy	— odcinki z przewężeniem	□ Działki	⋯ podziemne	— Obiekty liniowe	Kościóły i związki wyznaniowe
▲ Roboty drogowe	— ruch wahadłowy	Ronda	□ w budowie	■ Baseny	† Kościoły
Odcinki	— zalecany objazd	Budynki	🏠 Hotele	• Rekreacja	✠ Cerkwie
— odcinki zamknięte	□ Obręby	■ wybudowany	□ Parki	⊙ Stadiony	✡ Synagogi

